

La spécialité NSI au lycée

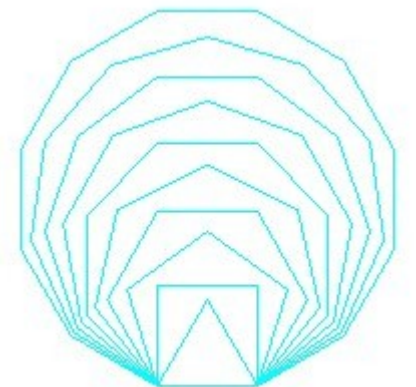
(Numérique et Sciences Informatiques)

Travaux d'élèves

NSI

À qui s'adresse cet enseignement ?

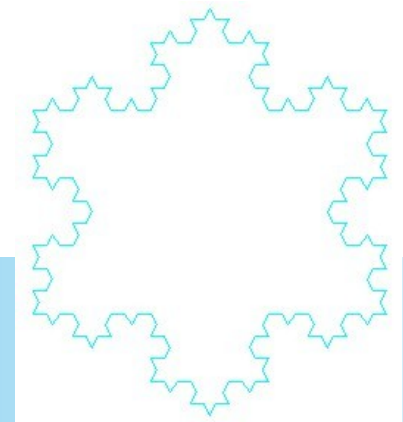
- Aux élèves attirés par l'informatique et qui ont envie d'en savoir plus (aucun pré-requis nécessaire)
- À ceux qui veulent découvrir ou approfondir leur pratique de la programmation
- À tous ceux qui apprécient la démarche de projet



La spécialité NSI au lycée

Il est clair pour tous que l'apprentissage de l'informatique est devenu une compétence basique, comme lire, écrire et compter.

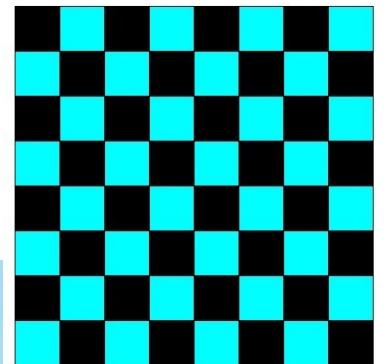
Beaucoup de domaines professionnels et donc beaucoup d'emplois vont nécessiter de bonnes connaissances en programmation.



La spécialité NSI au lycée

Les horaires :

- 4 heures semaine en première (2 fois 2 h)
- 6 heures semaine en terminale (3 fois 2 h)



La spécialité NSI au lycée

La spécialité complète naturellement beaucoup d'autres spécialités.

On retrouve actuellement en terminale les profils:

Math – Nsi – (Math expert)

Math – Nsi

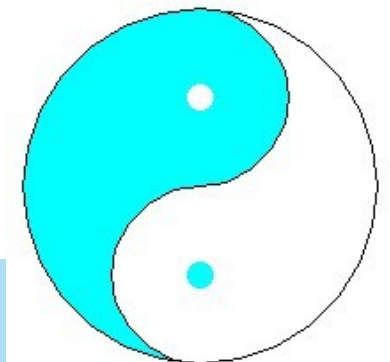
SES – Nsi

SVT – Nsi

Littérature Anglais – Nsi - (Math complémentaire)

Physique – Nsi – (Ed.Physique & Sport.)

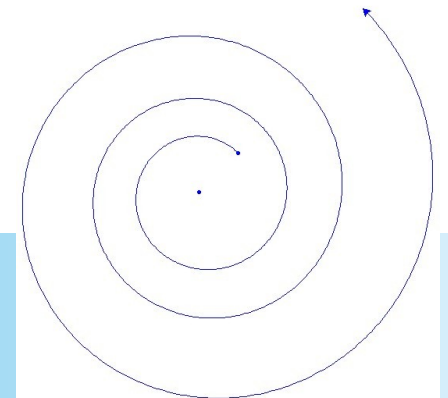
Musique – Nsi - (Rugby)



La spécialité NSI au lycée

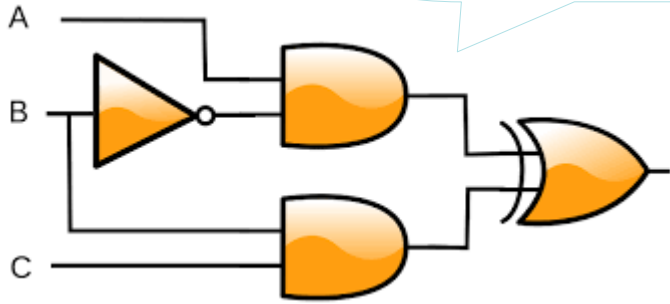
Poursuite d'études :

- Institut Universitaire de Technologie (DUT)
- Licences diverses (à caractère scientifique ou non)
- Classes Préparatoires aux Grandes Écoles (CPGE)
- Écoles d'ingénieurs avec préparation intégrée
- L'informatique intervient de plus en plus dans les sciences de la vie, humaines ou sociales, la médecine comme dans tous les domaines liés aux communications numériques.



Du python, du code et encore +

Des portes logiques



Du code en python



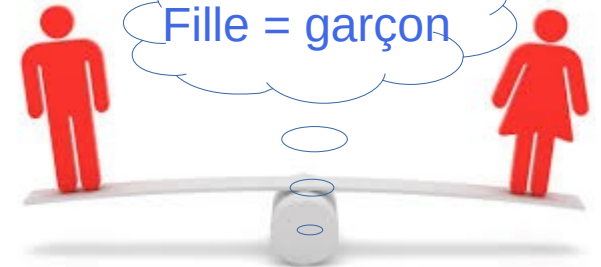
Du code dans ta calculatrice

```
deg PYTHON
>>> L=[1,2,3,2,1,5]
>>> L.remove(2)
>>> L
[1, 3, 2, 1, 5]
>>> del L[1]
>>> L
[1, 2, 1, 5]
>>> |
```

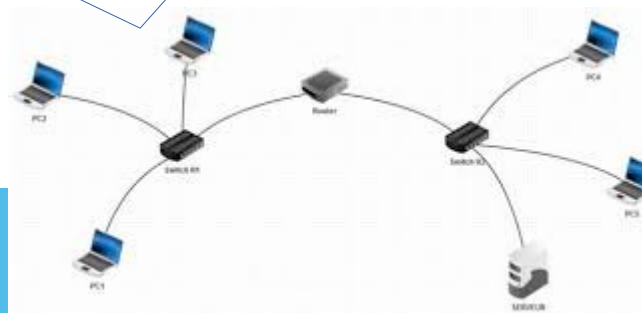
Des pages web



File = garçon



Des protocoles de communications



Du calcule binaire

